

Sua Contribuição é Eficiente?

+ Saiba mais na pág **07**



Ilustrações | Júlio Klenker

PAG

06

Fachesf tem novo modelo
de atendimento 24h

PAG

07

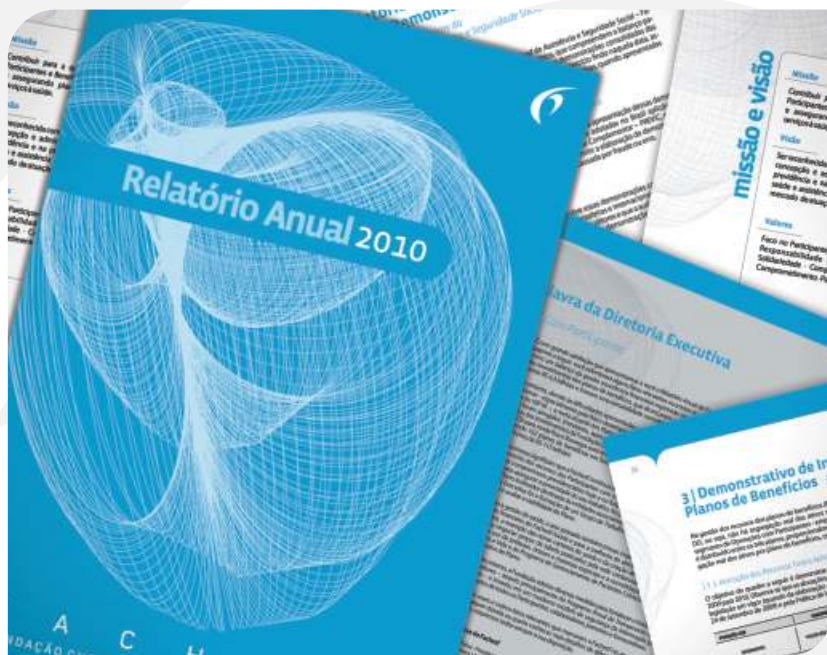
Dia do Participante:
inscrições estão abertas

NOTAS

Relatório Anual 2010 já está disponível

O Relatório Anual da Fachesf referente ao exercício do ano 2010 já foi publicado no site www.fachesf.com.br (área de Comunicação). Devido à aprovação do seu Projeto de Educação Financeira e Previdenciária pela Superintendência Nacional de Previdência Complementar (Previc), neste ano a Fundação foi desobrigada do envio do material impresso para todos os Participantes, o que representou uma grande redução de custos para a entidade.

Quem desejar consultar o Relatório Anual no formato impresso, alguns exemplares estarão disponíveis na Central de Relacionamento e Agências da Fachesf, podendo ser solicitados também através do endereço eletrônico: comunicacao@fachesf.com.br ■



Fundação cumpre exigências da ANS

Nos últimos meses, a Fachesf tem solicitado a todos os beneficiários dos seus planos de saúde (titulares e dependentes maiores de 18 anos) que informem o número de seu CPF e nome completo da mãe.

A medida visa cumprir uma determinação da Agência Nacional de Saúde Suplementar (ANS), que exige das

operadoras dos planos de saúde a atualização desses dados.

A Fundação esclarece que a ANS – órgão criado para promover a defesa do interesse público na assistência à saúde, através da regulação e fiscalização do setor – tem intensificado esse tipo de obrigação legal, implicando em uma série de ações realizadas pelas operadoras de saúde.

A próxima exigência a ser cumprida é a emissão do Cartão Nacional de Saúde de todos os beneficiários, bem como do número da Declaração de Nascidos Vivos (DNV) para os dependentes nascidos a partir de 1º de janeiro de 2010. Essa medida já está sendo estudada pela Superintendência de Saúde da Fundação e será divulgada posteriormente. ■

EXPEDIENTE

O **Jornal da Fachesf** é uma publicação bimestral da **Fundação Chesf de Assistência e Seguridade Social - Fachesf**.

jornaldafachesf@fachesf.com.br
Fone: (81) 3412.7508

[Tiragem] 9 mil exemplares

[Edição e revisão]
Laura Jane de Lima

[Redação]
Nathalia Duprat
(DRT-PE 2932)

[Fotos]
Assessoria de Comunicação
Institucional

[Comissão de Pauta]
Laura Lima
Nathalia Duprat
Valcenir Lisboa
Wanessa Cysneiros
Rômulo Siqueira
Anita Telles

[Projeto Gráfico]
Corisco Design

[Diretoria Executiva]
Presidente
Clayton Ferraz de Paiva
Diretor de Admin. e Finanças
Luiz Ricardo da Câmara Lima
Diretora de Benefícios
Maria da Salette Cordeiro de Sousa



Sua contribuição é eficiente?

A grande maioria dos empregados da Chesf reconhece a importância da previdência complementar para a garantia de uma aposentadoria tranquila. Prova disso é o fato de 92,29% do quadro funcional da Companhia ser Participante da Fachesf. O que muitos ainda não sabem, no entanto, é que podem estar deixando passar uma grande oportunidade de aumentar sua reserva financeira e, conseqüentemente, o valor de seu benefício de suplementação.

Essa foi a constatação de um levantamento realizado pela Gerência de Concessão de Benefícios da Fundação, ao observar que 71% dos Participantes Ativos não realizam uma Contribuição Eficiente. Ou seja, não contribuem com o percentual adequado para receber da Patrocinadora, em contrapartida, o máximo que poderiam para a composição de seu benefício futuro.

SEGURANÇA | Esse tipo de contribuição é considerado eficiente pois permite ao Participante (que a praticar durante toda a sua vida laborativa) obter uma suplementação de aposentadoria que, quando somada ao valor pago pela Previdência Oficial, que fica bem próxima ao seu último salário de participação – o que representa a manutenção de sua condição financeira.

Entretanto, é importante lembrar que, para conseguir otimizar ao máximo sua reserva, o Participante deve praticar a Contribuição Eficiente durante o maior tempo possível, atualizando o percentual sempre que houver um reajuste salarial.

Para saber se sua contribuição já é eficiente, acesse a área restrita do site www.fachesf.com.br e clique no link Informações sobre seu Plano de Benefícios. O documento exibirá seu atual percentual que é descontado mensalmente e qual deveria ser o percentual ideal. Caso deseje projetar quanto será o valor de seu benefício futuro se sua contribuição for eficiente, acesse o menu Simuladores, clique em Contribuição do Plano CD e preencha os campos com seus dados. Em caso de dúvidas, entre em contato com a Central de Relacionamento (0800.281.7533 | Hicom: 629.7533) ou procure a Agência da Fachesf mais próxima. ■

Simulações

Confira abaixo uma simulação de perfil de dois Participantes Fachesf e os valores de suas suplementações de aposentadoria em duas situações: com e sem Contribuição Eficiente.

PERFIL 1

Participante de 35 anos, do sexo masculino, deseja se aposentar aos 55 anos e possui um salário de participação de R\$ 3.580,00 e reserva acumulada no Plano CD de R\$ 25.000,00*.

	Contribuição Atual	Contribuição Eficiente
Percentual	3%	5%
Contribuição mensal do Participante	R\$ 107,40	R\$ 179,00
Contribuição mensal da Patrocinadora	R\$ 105,66	R\$ 164,30
Benefício de suplementação	R\$ 1.142,07	R\$ 1.540,35

PERFIL 2

Participante de 32 anos, do sexo feminino, deseja se aposentar aos 55 anos e possui um salário de participação de R\$ 7.833,00 e reserva acumulada no Plano CD de R\$ 9.901,00*.

	Contribuição Atual	Contribuição Eficiente
Percentual	2%	9%
Contribuição mensal do Participante	R\$ 156,66	R\$ 704,97
Contribuição mensal da Patrocinadora	R\$ 146,99	R\$ 653,39
Benefício de suplementação	R\$ 1.188,71	R\$ 4.632,97

* Os dados sobre Salário de Participação e a reserva acumulada de cada Participante podem ser encontrados na área restrita do site da Fachesf.

PALESTRAS

A Fachesf que queremos

A Diretora de Benefícios, Salete Cordeiro, e a Supervisora de Cálculo de Benefícios Supletivos, Carla Mirelle de Melo, visitaram as regionais da Chesf em Paulo Afonso (BA), Xingó (AL) e Itaparica (BA) – além da própria Sede, no Recife (PE) – para apresentar a primeira rodada do Ciclo de Palestras “A Fachesf que queremos”. Os encontros, que reuniram mais de 200 Participantes, fazem parte do Programa de Educação Financeira e Previdenciária da Fundação e têm o objetivo de esclarecer importantes aspectos para a garantia de uma aposentadoria tranquila. Foram debatidos temas como: Características dos Planos BD, BS e CD, Contribuição Eficiente, Resgate de Poupança, Benefícios Assistenciais, Projetos Fachesf e outros. ■

Programação

| PRÓXIMAS PALESTRAS |

18.07 · Alagoas

Rio Largo | Manhã
Maceió - Aposchesf | Tarde

21 e 22.07 · Bahia

Salvador (GRS/Pituaçu) | 21.7 · Tarde
Camaçari | 22.7 · Manhã

27.07 · Sergipe

Aracaju - Aposchesf | Manhã
Itabaianinha e Jardim | Tarde

PLANO DE SAÚDE

Fachesf-Saúde: controle de qualidade e redução de custos

Desde maio deste ano, a Fachesf conta com uma nova empresa de auditoria médica externa para atuar diretamente no Real Hospital Português e no Hospital Memorial São José (ambos no Recife-PE), avaliando as solicitações dos procedimentos diante das patologias dos pacientes e a competência técnica do serviço realizado por essas unidades hospitalares. A ação faz parte do Plano de Gestão da Superintendência de Saúde (PSS) e tem como objetivo principal evitar os gastos indevidos e, conseqüentemente, proteger o patrimônio de todos os beneficiários.

Vale esclarecer que o foco dessa atividade não está direcionado apenas na otimização dos custos, mas na garantia de um bom atendimento aos beneficiários e seus dependentes, uma vez que é papel do médico auditor identificar as situações fora dos padrões de excelência e apontar possíveis soluções para cada caso.

Caso tenha dúvida sobre algum procedimento solicitado pelas unidades de saúde credenciadas, o Participante deve entrar em contato com a Central de Relacionamento e solicitar a presença de um auditor para mais esclarecimentos. ■



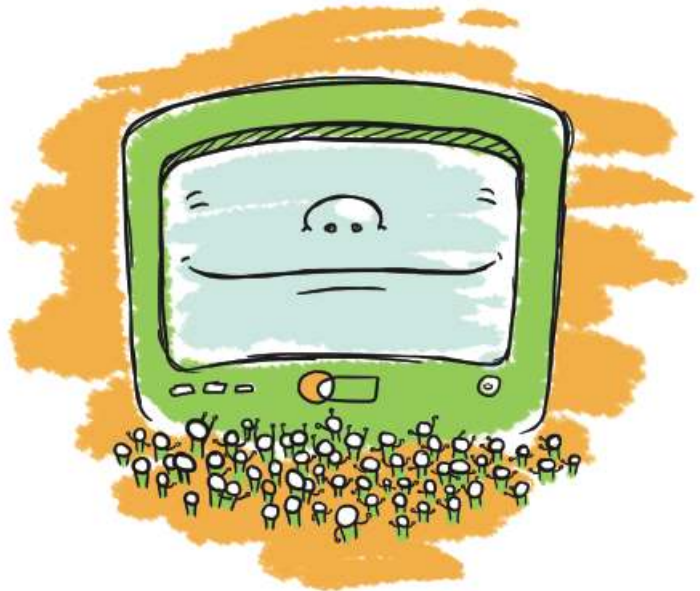
! TV FACHESF

Pela democratização do acesso à informação

Como forma de democratizar cada vez mais o acesso ao conteúdo da TV Fachesf, a Fundação instalou, no salão da Central de Relacionamento (Recife/PE), um monitor LCD exclusivo para a exibição dos vídeos mais recentes publicados na internet.

Em pouco mais de um mês desde seu lançamento no site da Fundação, a TV Fachesf já teve mais de 5,4 mil visitas, vindos de diferentes cidades do País. Dividido em quatro canais (Educação Previdenciária, Bem Estar, Bastidores e Variedades), o novo veículo é atualizado semanalmente, trazendo reportagens e entrevistas de interesse dos Participantes da Fundação.

Se você ainda não conhece a TV Fachesf, acesse www.fachesf.com.br. Caso tenha sugestões de matérias que gostaria de ver divulgadas, escreva para comunicacao@fachesf.com.br. ■



TV FACHESF

Resultado da promoção TV Fachesf

Mais de 400 pessoas responderam a enquete promovida pela TV Fachesf – realizada no site da Fundação – durante o mês de maio. “Contribuição eficiente” e “Educação Financeira e Previdenciária” foram os vídeos mais votados pela maioria dos Participantes. Confira abaixo a lista dos 22 sorteados para receber um kit institucional da Fachesf.

Sorteados

- Adilson de Sá | Mussurunga·BA
- Alice de Lemos Barbosa | Salvador·BA
- Antonio Camelo | Recife·PE
- Antonio Marçal Filho | Recife·PE
- Carlos Eduardo Leite Chaves Evangelista | Teresina·PI
- Carlos Murilo Bezerra | Recife·PE
- Daniel Sales | Recife·PE
- Edjair de Siqueira Alves | Brasília·DF
- Evânia Duarte | Recife·PE
- Icaro Melo Meirelles | Salvador·BA
- Jader Casimiro da Silva | Recife·PE
- Jaime Casemiro de Souza Correia | Recife·PE
- José Amâncio Gonçalves Filho | Recife·PE
- João Angelo de Souza | Olindina·BA
- José Carlos Teixeira Coelho | Recife·PE
- Luís L. Aiglou Pinto Martins | Salvador·BA
- Marta Aparecida Silva Sá | Sobradinho·BA
- Maria de Lourdes Rodrigues Feitosa | Recife·PE
- Marineide Maria Bezerra | Recife·PE
- Pedro Correia Souza | Paulo Afonso·BA
- Pedro Selva Filho | Recife·PE
- Valdeci B. dos Anjos Junior | Recife·PE



TELEATENDIMENTO

Novo modelo de atendimento 24h está em funcionamento

Atendendo às solicitações da Patrocinadora Chesf e dos Participantes, e às exigências da Eletrobras – que está padronizando as atividades da área de saúde de todo o Sistema –, a Fachesf adotou um novo modelo de prestação de serviços em sua área de teleatendimento, que passou a funcionar 24h para questões diretamente relacionadas às autorizações dos procedimentos de saúde (consultas, exames, etc.).

O formato, em funcionamento desde 15 de junho, foi implantado em caráter experimental* e em total parceria com a Chesf; seu objetivo é substituir o atual regime de sobreaviso dos atendentes que não correspondia, em plenitude, às necessidades dos Participantes, uma vez que não existia uma estrutura adequada para a realização das

autorizações médicas solicitadas fora do horário de expediente da Fachesf.

O que muda no novo atendimento? A partir de agora, sempre que os usuários do Fachesf-Saúde e PAP se dirigirem a uma unidade de saúde credenciada, a autorização dos procedimentos será feita imediatamente por um dos atendentes da Fundação, independente da hora ou dia da semana, inclusive feriados. Esse modelo vai trazer ainda mais agilidade ao atendimento prestado e à comunicação entre a Fachesf e seus parceiros, e mais comodidade aos beneficiários; além disso, quando estiver em total funcionamento, será fundamental para otimizar o atendimento dos convênios de reciprocidade praticados por todas as empresas que compõem o Sistema Eletrobras. ■



Gestores da Chesf e Fachesf ajustam novo modelo de atendimento 24h

* Devido ao caráter experimental desse novo atendimento, os processos ainda estão sendo ajustados, podendo ocorrer algumas falhas operacionais até que o sistema esteja em seu pleno funcionamento.

PROMOÇÃO

Quer comemorar o Dia do Participante junto com a gente?

Preencha o cupom abaixo, recorte-o e devolva-o à Central de Relacionamento ou a Agência da Fachesf mais próxima, até o dia 19 de agosto. A Assessoria de Comunicação Institucional vai sortear 15 pessoas (entre Ativos, Assistidos e Pensionistas) para visitar a sede da Fundação, no dia 2 de setembro (véspera do Dia do Participante), onde todos serão recebidos como convidados especiais, almoçarão com a Diretoria Executiva e ganharão diversos brindes. As despesas com deslocamento e hospedagem serão custeadas pela Fundação. Todos aqueles que enviarem seus cupons concorrerão ainda ao sorteio de 20 kits exclusivos.



Diado Participante
Fachesf

Participe desta promoção!



Cupom de Inscrição

Nome _____

Matrícula _____

Ativo | Lotação: _____
 Aposentado
 Pensionista

Endereço _____

Telefone () _____

E-mail _____

Participe desta promoção!



Diado Participante
Fachesf

Preencha o seu cupom
no verso e envie para
a Fachesf até o dia
19 de agosto



Impresso
Especial

406501324-1/2002/ECT/DR/PE
FACHESF

CORREIOS